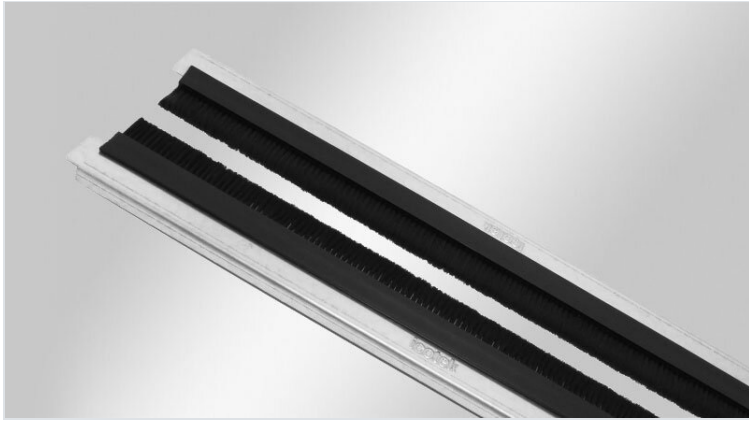


KDR-BES / KDRS-BES-U | Schaltschrank-Bodenblech mit Bürstenleiste

für Schaltschränke Rittal TS 8 & VX25



Die 2-teiligen Schaltschrank-Bodenbleche KDR-BES / KDRS-BES-U sind werkseitig mit Bürstenleisten vorbestückt.

Die Befestigung der Bodenbleche erfolgt mittels der üblichen Befestigungskrallen / -schrauben.

Abhängig vom maximalen Kabeldurchmesser werden die Bodenblechhälften enger bzw. weiter zueinander ausgerichtet.

RoHS
compliant

REACH
COMPLIANCE

Made in
Germany

Technische Daten

Material	Bodenblech: Stahl, verzinkt Bürsten: Polyamid
Temperaturbereich	-20 C° bis 90 C°
Eigenschaften	silikonfrei, halogenfrei

Vorteile

- Während der Montage nahezu gesamte Schaltschrankbodenfläche verfügbar
- Nachträgliche Montage möglich

Produktvarianten & Größen

KDR-BES-TS8-600-58000



Art.-Nr.	58000	Lichtes Maß	435 mm
EAN	4251269315787	der	
		Bodenöffnung	
Verpackungseinheit	1	Passend für	Rittal TS 8
		Gehäuse	
Länge	458 mm		
Breite	125 mm		
Höhe	16 mm		
Für	600 mm		
Schrankbreite			

KDR-BES-TS8-800-58006



Art.-Nr.	58006	Lichtes Maß	635 mm
EAN	4251269315	der	
	794	Bodenöffnung	
Verpackungseinheit	1	Passend für Gehäuse	Rittal TS 8
Länge	658 mm		
Breite	125 mm		
Höhe	16 mm		
Für Schrankbreite	800 mm		

KDR-BES-TS8-1000-58012



Art.-Nr.	58012	Lichtes Maß	835 mm
EAN	4251269315	der	
	800	Bodenöffnung	
Verpackungseinheit	1	Mittelstrebe	nein
Länge	858 mm	Passend für Gehäuse	Rittal TS 8
Breite	125 mm		
Höhe	16 mm		
Für Schrankbreite	1.000 mm		

KDR-BES-TS8-1200-58018

Art.-Nr.	58018	Lichtes Maß	495 mm
EAN	4251269315817	der	
		Bodenöffnung	
Verpackungseinheit	1	Passend für Gehäuse	Rittal TS 8
Länge	518 mm		
Breite	125 mm		
Höhe	16 mm		
Für Schrankbreite	1.200 mm		



KDRS-BES-U-VX25-1000 (50mm)

Art.-Nr.	58032	Mittelstrebe	ja
EAN	4251269328923	Besatzhöhe	50 mm
		Für	2,5 - 3 mm
Verpackungseinheit	1	Wandstärke	
Länge	438 mm	Passend für Gehäuse	Rittal VX25
Breite	16 mm		
Für Schrankbreite	1.000 mm		
Lichtes Maß	402 mm		
der			
Bodenöffnung			



KDRS-BES-U-VX25-1200 (50mm)

Art.-Nr.	58033	Mittelstrebe	ja
EAN	4251269328	Besatzhöhe	50 mm
	930	Für	2,5 - 3 mm
Verpackungseinheit	1	Wandstärke	Rittal VX25
Länge	538 mm	Passend für Gehäuse	
Breite	16 mm		
Für	1.200 mm		
Schrankbreite			
Lichtes Maß der Bodenöffnung	502 mm		

KDRS-BES-U-VX25-600 (50mm)

Art.-Nr.	58030	Besatzhöhe	50 mm
EAN	4251269328	Für	2,5 - 3 mm
	909	Wandstärke	Rittal VX25
Verpackungseinheit	1	Passend für Gehäuse	
Länge	488 mm		
Breite	16 mm		
Für	600 mm		
Schrankbreite			
Lichtes Maß der Bodenöffnung	452 mm		

KDRS-BES-U-VX25-800 (50mm)

Art.-Nr.	58031	Besatzhöhe	50 mm
EAN	4251269328	Für	2,5 - 3 mm
	916	Wandstärke	
Verpackungseinheit	1	Passend für Gehäuse	Rittal VX25
Länge	688 mm		
Breite	16 mm		
Für Schrankbreite	800 mm		
Lichtes Maß der Bodenöffnung	652 mm		



icotek[®]
smart cable management